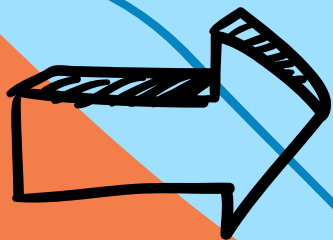


Créer ou gérer
son compte

SPORT-PLUS



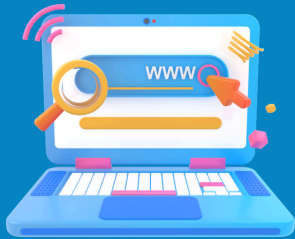
LA plateforme pour l'inscription à
toutes vos activités à Mont-Joli



L'outil pour maximiser
vos chances d'obtenir
une place aux activités



VILLE DE
MONT-JOLI



Par où commencer?

www.ville.mont-joli.qc.ca

1

Dans l'onglet « services aux citoyens », cliquez sur **SERVICES EN LIGNE**

ville.mont-joli.qc.ca 418 775-7285 f t Offres d'emplois Carte interactive SEAO

VILLE DE MONT-JOLI

SERVICES AUX CITOYENS LOISIRS ET CULTURE TOURISME GENS D'AFFAIRES NOUS JOINDRE

- MA PROPRIÉTÉ**
 - TAXES
 - PERMIS ET CERTIFICATS
 - PROGRAMME DE CRÉDIT DE TAXES
 - ÉVALUATION MUNICIPALE ET MATRICE GRAPHIQUE
 - FAQ
 - ANIMAUX
 - CRÉER VOTRE DOSSIER CITOYEN PERSONNALISÉ VOILÀ!
- URBANISME ET TRAVAUX PUBLICS**
 - RÈGLEMENT DE ZONAGE ET GRILLE DES USAGES
 - RÈGLEMENTS D'URBANISME
 - PERMIS ET CERTIFICATS
 - ABRIS TEMPORAIRES
 - VENTES-DÉBARRAS
 - RÈGLEMENTS USUELS (TRAVAUX PUBLICS)
 - INFO-TRAVAUX
 - PÉRIODES D'ARROSAGE PERMISES
 - PROGRAMME DE MISE AUX NORMES DES FOSSES SEPTIQUES - LAC DU GROS-RUISSEAU
 - TRAVAUX SUR LE TERRITOIRE DE LA VILLE DE MONT-JOLI: AVIS AUX ENTREPRENEURS ET AUX CITOYENS
 - PROCÉDURE D'ENTRETIEN DES ÉGOUTS SANITAIRES
 - PLAN MUNICIPAL DE DÉPISTAGE POUR LA RÉDUCTION DU PLOMB DANS L'EAU POTABLE DU RÉSEAU
- ENVIRONNEMENT**
 - REGISTRE DES TERRAINS CONTAMINÉS
 - BILAN DE LA QUALITÉ DE L'EAU POTABLE
 - CODE D'ÉTHIQUE NAUTIQUE VOLONTAIRE AU LAC DU GROS-RUISSEAU
 - ANALYSE DE VULNÉRABILITÉ (SOURCE D'ALIMENTATION EN EAU)
 - AGRILE DU FRÊNE
- SÉCURITÉ INCENDIE**
 - CONSEILS DE PRÉVENTION
 - SYSTÈME D'ALARME
 - MESURES D'URGENCE
 - TROUSSE D'URGENCE
 - PLAN FAMILIAL D'URGENCE
 - AVERTISSEUR DE FUMÉE, RAMONAGE, MONOXYDE, ETC.
- NOUVEAUX RÉSIDENTS**
 - SERVICES EN LIGNE**
- MATIÈRES RÉSIDUELLES**
 - CALENDRIER DES COLLECTES
 - FONCTIONNEMENT DES COLLECTES
 - DANS QUEL BAC ÇA VA ?
 - ÉCOCENTRE DE LA MITIS
- GREFFE ET COMMUNICATIONS**
 - RÈGLEMENTS
 - AVIS PUBLICS
 - GESTION CONTRACTUELLE
 - APPEL D'OFFRES

BIBLIOTHÈQUE JEAN-LOUIS-DESROSNIERS

CATALOGUE PRÊTS NUMÉRIQUES

SERVICE DES LOISIRS, DE LA CULTURE ET DE LA VIE COMMUNAUTAIRE

INSCRIPTION EN LIGNE

CRÉER VOTRE DOSSIER CITOYEN PERSONNALISÉ

VOILÀ ! MON DOSSIER CITOYEN EN

2

Ensuite, une fois sur la page, cliquez sur **INSCRIPTION EN LIGNE**

BIBLIOTHÈQUE JEAN-LOUIS-DESROSNIERS

CATALOGUE PRÊTS NUMÉRIQUES

SERVICE DES LOISIRS, DE LA CULTURE ET DE LA VIE COMMUNAUTAIRE

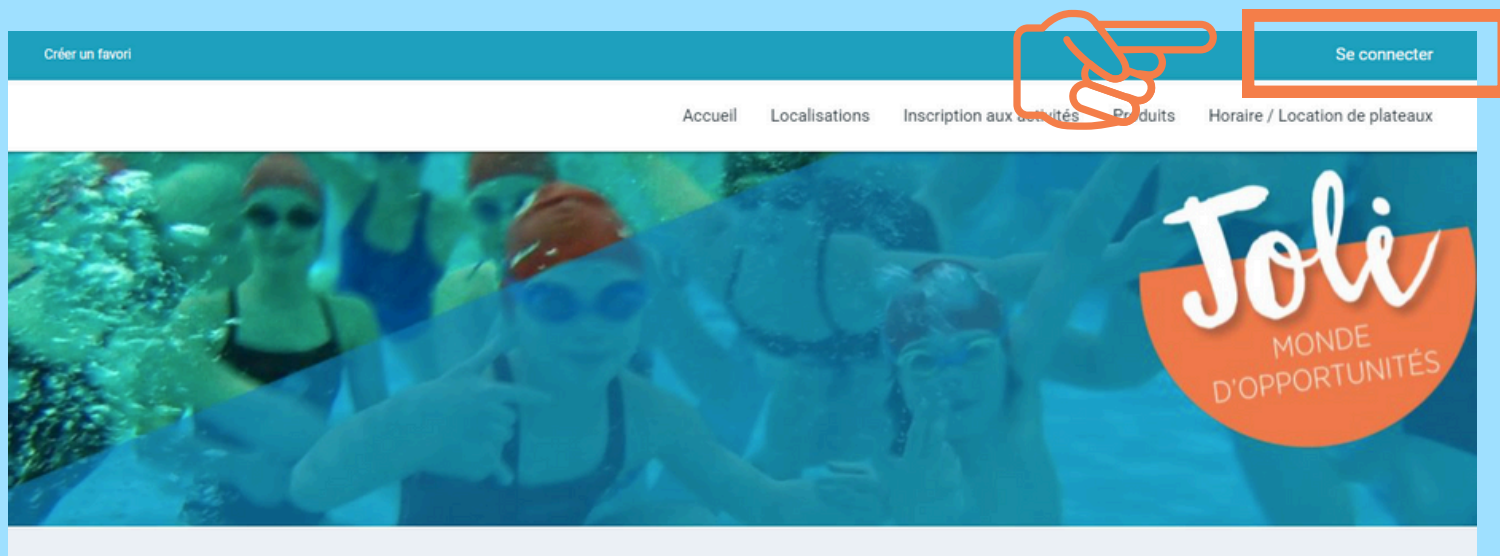
INSCRIPTION EN LIGNE

CRÉER VOTRE DOSSIER CITOYEN PERSONNALISÉ

VOILÀ ! MON DOSSIER CITOYEN EN

3

Pour créer votre dossier ou pour vous inscrire, cliquez sur « **SE CONNECTER** » en haut à droite.



4

Si vous avez déjà eu un compte, entrez vos infos et cliquez sur **CONNEXION**

Si c'est votre première visite, cliquez que **CRÉER MON COMPTE**

A screenshot of the login page. The title is 'J'ai déjà un dossier'. There are two input fields: 'Code d'utilisateur' and 'Mot de passe'. The 'Mot de passe' field has an eye icon to toggle visibility. Below the fields is a link 'Code d'utilisateur / Mot de passe oublié ?'. At the bottom, there are two buttons: 'CONNEXION' and 'CRÉER MON COMPTE'. An orange arrow points from the 'CONNEXION' button towards the right side of the page.

Si vous avez oublié votre mot de passe ou votre code, cliquez sur **MOT DE PASSE OUBLIÉ.** Suivez les instructions à l'écran.

Gardez précieusement en note votre **NOM DE COMPTE** et **MOT DE PASSE** pour vos futures connexions.

Il est fortement suggéré de **créer votre dossier familial dès maintenant** afin de sauver du temps lors de la période d'inscription. Vous pourrez aussi en tout temps faire des modifications à votre compte.

Pour assistance technique : 418 775-7285

Poste 2170 ou poste 2176

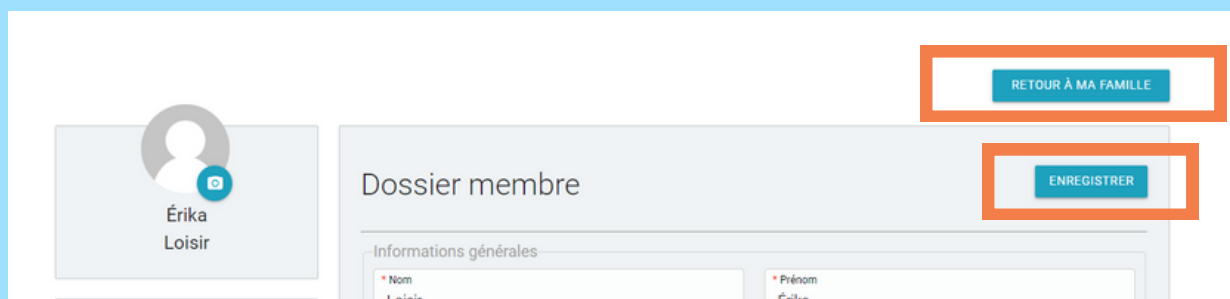
NOUVEAUX UTILISATEURS

5

Pour créer les dossiers de la famille, cliquez **AJOUTER UN ADULTE** ou **AJOUTER UN ENFANT** selon le membre à ajouter.



Après avoir rempli les informations du membre, cliquez sur **ENREGISTRER** puis sur **RETOUR À MA FAMILLE**.

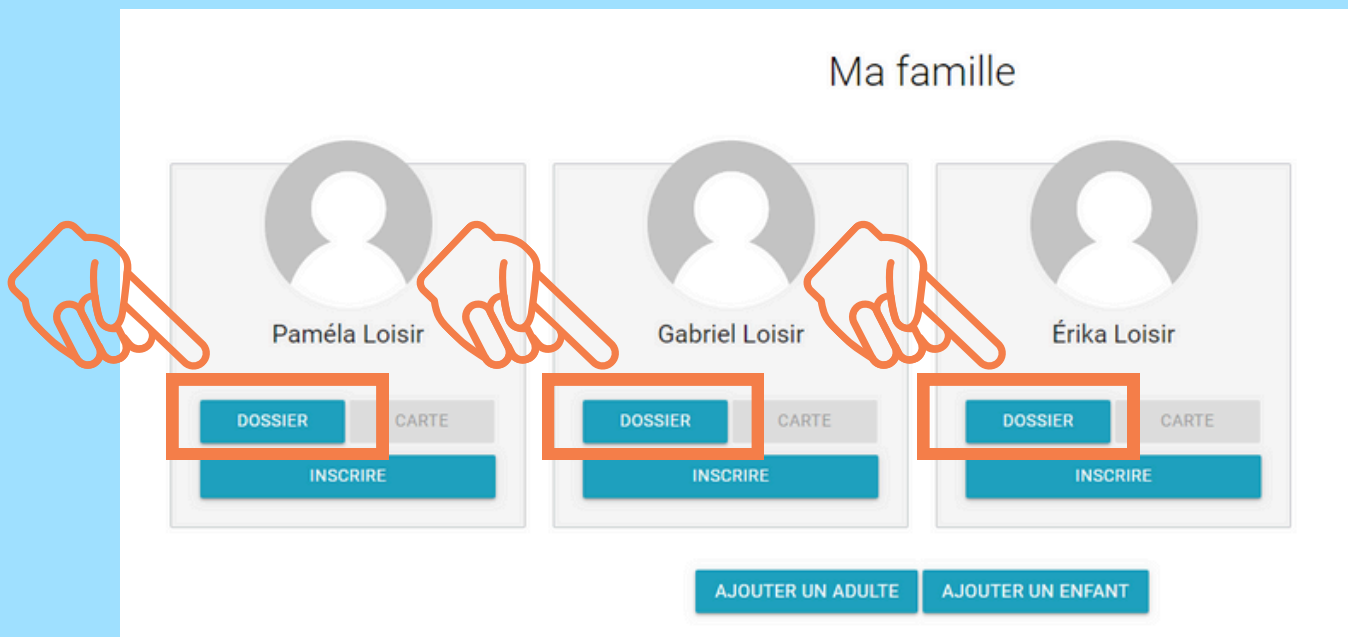


Au moment des inscriptions, après avoir mis toutes les informations à jour dans chacun des dossiers, cliquez sur **INSCRIRE**.



UTILISATEURS DÉJÀ EXISTANTS

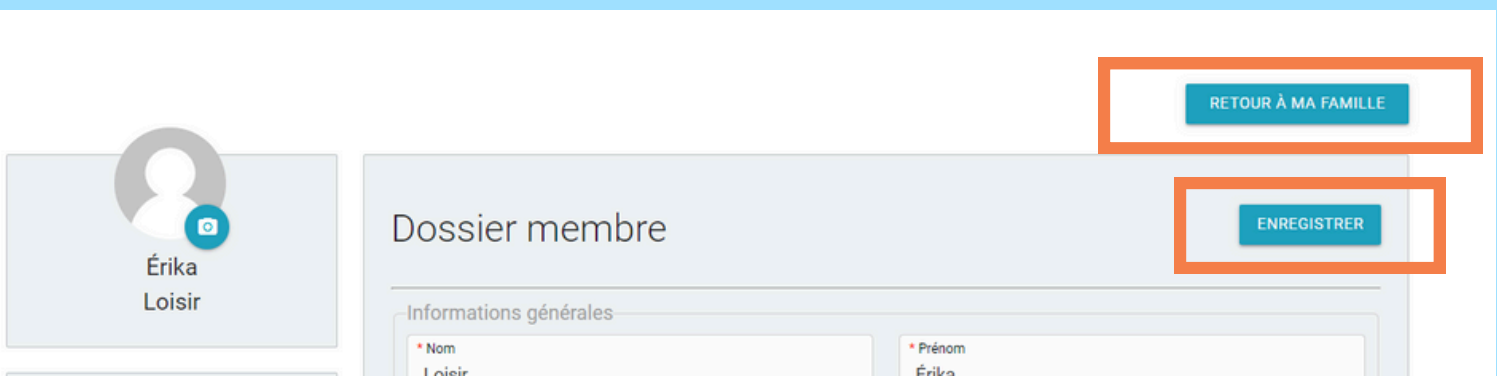
6 Pour mettre à jour le dossier d'un membre, cliquez sur **DOSSIER**.



QU'EST-CE QUI EST PERTINENT DE METTRE À JOUR DANS UN DOSSIER?

- ?
- Votre adresse si vous avez déménagé
 - Votre numéro de téléphone si vous avez changé de numéro.
 - La section SANTÉ ET SÉCURITÉ s'il y a eu des changements.
 - Ex : lunettes, médicaments, allergies, personne contact en cas d'urgence

Après avoir rempli les informations du membre, cliquez sur **ENREGISTRER** puis sur **RETOUR À MA FAMILLE**.



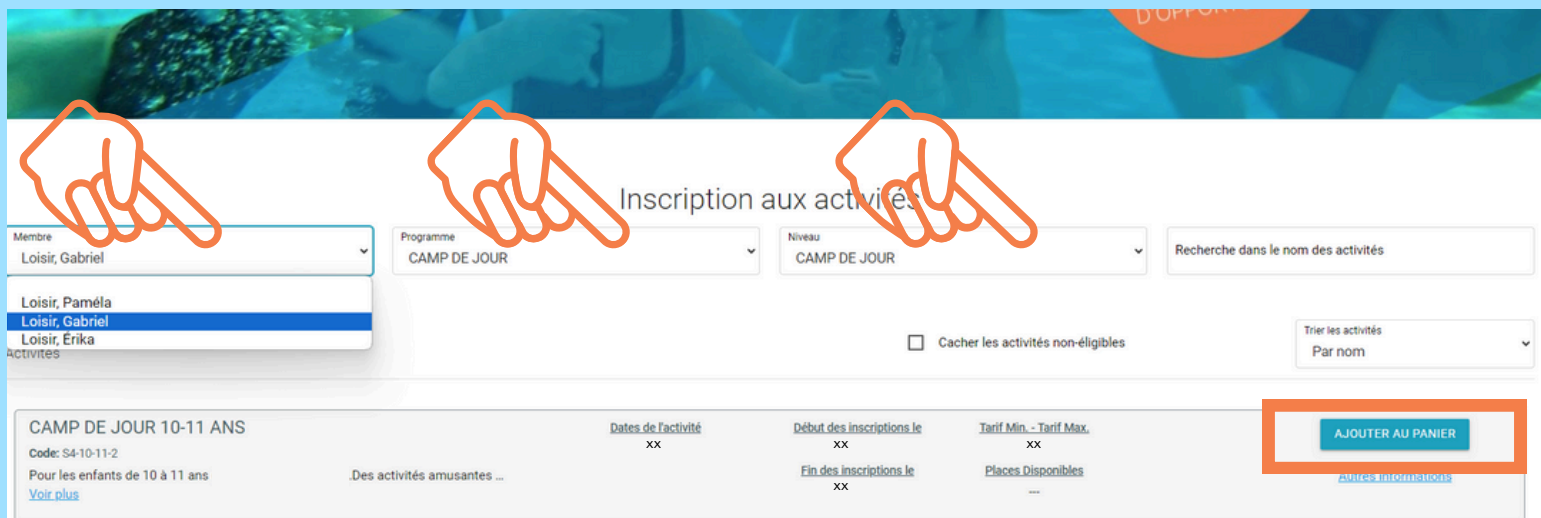
INSCRIPTION AUX ACTIVITÉS

- 7 Au moment des inscriptions, après avoir mis toutes les informations à jour dans chacun des dossiers, cliquez sur **INSCRIRE**.



Pour inscrire un membre à une activité, vous devez :

- Sélectionner le membre dans la liste déroulante
- Sélectionner le programme dans la seconde liste déroulante
- Sélectionner le niveau dans la troisième liste déroulante



Ensuite, cliquez sur **AJOUTER AU PANIER**.

EXEMPLE BASÉ SUR LES INSCRIPTIONS AU CAMP DE JOUR

** Notez que la procédure pour les autres activités est similaire **

8 Vous aurez à choisir si vous voulez le service de garde, ou non. Cliquez sur **CHOISIR** selon votre besoin.

Inscription: CAMP DE JOUR 10-11 ANS

Membre: Loisir, Gabriel

Veillez sélectionner le tarif applicable

SANS SERVICE DE GARDE (9h à 16h) - Mo... xx	AVEC SERVICE DE GARDE (7h30 à 17h30) ... xx
CHOISIR	CHOISIR

Ensuite, vous devez choisir les semaines auxquelles vous voulez inscrire le membre de votre famille.

Veillez sélectionner la ou les périodes applicables

Semaine du: 25 Juin 2024	Semaine du: 2 Juillet 2024	Semaine du: 8 Juillet 2024
✓	✓	✓
CHOISIR		
Semaine du: 15 Juillet 2024	Semaine du: 22 Juillet 2024	Semaine du: 29 Juillet 2024
✓	✓	✓
CHOISIR		
Semaine du: 5 Août 2024		
✓		
CHOISIR		

Une fois votre choix fait, vous devez cliquer sur **CHOISIR** pour chaque semaines voulues.

9

Continuez plus bas sur la page.
Vous aurez à sélectionner une grandeur de chandail pour le membre.

Activité obligatoire : CHANDAIL DU CAMP
Cette activité est obligatoire. Vous devez ajouter cette activité au panier pour continuer votre inscription

Veillez sélectionner le tarif applicable

Adulte Grand xx CHOISIR	Adulte Moyen xx CHOISIR	Adulte Très-grand xx CHOISIR
Junior 10-12 xx CHOISIR	Junior 14-16 xx CHOISIR	Junior 4-5 xx CHOISIR
Junior 6-6X xx CHOISIR	Junior 7-8 xx CHOISIR	Adulte Petit xx CHOISIR

CONTINUEZ VOTRE INSCRIPTION

Une fois votre choix fait, vous devez cliquer sur **CHOISIR** et ensuite sur **CONTINUEZ VOTRE INSCRIPTION**.

The screenshot shows a website navigation bar with the following elements: 'Créer un favori', 'Accueil', 'Localisations', 'Inscription aux activités', 'Produits', 'Horaire / Location de plateaux', 'Mon dossier', and 'Se déconnecter'. A shopping cart icon with a red '2' is highlighted by an orange box and a hand icon pointing to it. Below the navigation bar is a banner image of people swimming in a pool. On the right side of the banner is a logo that says 'Joli MONDE D'OPPORTUNITÉS'. At the bottom of the screenshot, a green confirmation message box is highlighted by an orange box and a hand icon pointing to it. The message reads: 'Votre article a été ajouté à votre panier avec succès.'

Une confirmation apparaît sur la page.
Cliquez sur panier dans la confirmation ou sur le panier en haut de la page.

10

Une fois dans le panier, revalidez bien les semaines de camp sélectionnées et cliquez sur **PASSER LA COMMANDE**.

Panier

Si un adulte participe à l'activité avec l'enfant, n'oubliez pas de l'inscrire également.
 Veuillez noter que si le paiement n'est pas fait en ligne dans les 30 prochaines minutes, l'inscription sera annulée.

[POUR SUIVRE MES INSCRIPTIONS](#)

Gabriel Loisir

CHANDAIL24 - CHANDAIL DU CAMP

2024-06-25 Sous-Total: \$

TPS, TVQ en sus

SUPPRIMER

S4-10-11-2 - CAMP DE JOUR 10-11 ANS

Semaine du 2024-06-25 Sous-Total: \$

Semaine du 2024-07-02 Aucune taxe appliquée

Semaine du 2024-07-08

Semaine du 2024-07-15

Sommaire 2 Article(s)

Sous-Total \$

TPS (5%) xx

TVQ (9,975%) xx

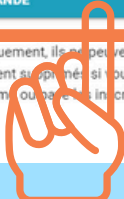
Total \$

Solde au dossier 0,00\$

Montant à payer \$

[PASSER LA COMMANDE](#)

Si des frais vous sont chargés automatiquement, ils peuvent être supprimés mais ils seront automatiquement supprimés si vous vous déconnectez sans avoir auparavant confirmé vos inscriptions.



Vous aurez la possibilité de choisir entre 1 ou 2 versements. N'oubliez pas de cocher la case sous « Accepter les modalités de paiement ».

Si un adulte participe à l'activité avec l'enfant, n'oubliez pas de l'inscrire également.
 Veuillez noter que si le paiement n'est pas fait en ligne dans les 30 prochaines minutes, l'inscription sera annulée.

1 - Mode de paiement

Par carte de crédit en ligne (MasterCard ou Visa)

2 - Termes de Paiement

Termes de Paiement


1 Paiement

1 Paiement

2 Paiements (Avr/25, Jun/21)

3 - Accepter les modalités de paiement

J'ai lu et compris les conditions et politiques ci-dessous. Cochez la case pour poursuivre.

Modalités de paiement 

Cliquez sur **CONTINUER** en bas à droite pour terminer le paiement.

INFORMATIONS COMPLÉMENTAIRES

Si vous avez des questions ou besoin d'aide malgré ce tutoriel, n'hésitez pas à nous téléphoner et prendre rendez-vous avec nous **AVANT** le jour des inscriptions. Il nous fera plaisir de vous aider!

Pour assistance technique : 418 775-7285
Poste 2170 ou poste 2176

Si ce n'est pas déjà fait, complétez la section Relevé 24 en allant dans « Mon dossier » onglet « Reçus d'impôts ».

The screenshot shows the 'Mon dossier' (My profile) section of a website. At the top, there is a navigation bar with 'Créer un favori', 'Mon dossier', and 'Se déconnecter'. Below this is a menu with 'Accueil', 'Localisations', 'Inscription aux activités', 'Produits', and 'Horaire / Location de plateaux'. The main content area features a banner with the text 'Joli MONDE D'OPPORTUNITÉS' over a background image of people swimming. Below the banner, the 'Mon dossier' section is displayed with six tiles:

- Ma famille**: Visualisez et gérez les informations de chaque personne
- Mes activités à venir**: Visualisez vos activités à venir
- Mes réservations**: Visualisez vos réservations
- Reçus d'impôts / dons**: Téléchargez et mettez à jour vos documents pour vos impôts (highlighted with an orange box)
- Comptes et reçus**: Visualisez vos factures, contrats et reçus
- Coffre client**: Modifiez ou ajoutez des modes de paiements