



AUX FÊTES, OFFREZ LA SÉCURITÉ !





NE CHARGE JAMAIS TON CELLULAIRE
sous l'oreiller,
CAR TU RISQUES D'ÊTRE RÉVEILLÉ
PAR L'AVERTISSEUR DE FUMÉE!

Un conseil de votre service
de sécurité incendie



POUR QUE TON SAPIN GARDE
SES ÉPINES LONGTEMPS, ARROSE-LE
souvent et
généreusement!

Un conseil de votre service
de sécurité incendie



POUR QUE TA DINDE SOIT RÉUSSIE,
UTILISE TOUJOURS
la minuterie!

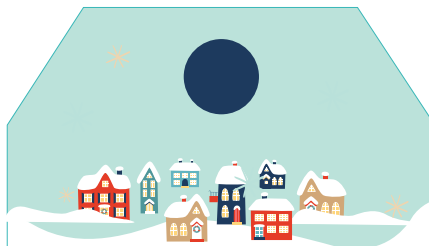
Un conseil de votre service
de sécurité incendie

AUX FÊTES, OFFREZ LA SÉCURITÉ !

CHEMINÉE RAMONÉE
ET CENDRES VIDÉES

dans un contenant approprié :
règles à respecter pour
une descente du père
Noël en toute sécurité!

Un conseil de votre service
de sécurité incendie



GARDE LES ALLÉES
ET LES ISSUES
dégagées

AFIN QUE LES LUTINS PUISSENT
SE PROMENER SANS DANGER!

Un conseil de votre service
de sécurité incendie



Éteins toujours

TES BOUGIES AVANT D'ALLER AU LIT;
TU ÉVITERAS AINSI DE
TE FAIRE RÉVEILLER
PAR UN INCENDIE.

Un conseil de votre service
de sécurité incendie



LORSQUE TU CUISINES
TES PETITS PLATS SAVOUREUX,
garde loin
DE LA SURFACE DE LA CUISINIÈRE
TOUT CE QUI PEUT PRENDRE FEU.

Un conseil de votre service
de sécurité incendie



LORSQUE TES PILES SONT USÉES,
l'écocentre
TU DOIS VISITER,
LA POUBELLE ET LE RECYCLAGE
ÉTANT À OUBLIER!

Un conseil de votre service
de sécurité incendie



Pour éviter un tête-à-tête enflammé,
utilise
UN POÊLE À FONDUE ÉLECTRIQUE
ET DES LAMPIONS À PILE
pour l'ambiance feutrée.

Un conseil de votre service
de sécurité incendie